

2011年12月期(第33期) 第2四半期決算説明資料

2011年8月8日

① 株式会社 小田原エンジニアリング

2011年12月期第2四半期(累計)業績概要(1)

<経済の動向>

- ①我が国の経済は、前半には持ち直しに向けた動きが見られた
東日本大震災の影響や電力供給の制約等により
 - ・企業生産活動の低下
 - ・雇用情勢持ち直しの動きに足踏み
 - ・大変厳しい状況で推移

- ②世界経済は、全体として回復が緩やか
 - ・アメリカでは景気回復が緩やか
 - ・中国では内需を中心に拡大が続く
 - ・ヨーロッパでの景気は国ごとのばらつきが大きいものの、総じて持ち直した

2011年12月期第2四半期(累計)業績概要(2)

<ODAWARAグループの活動>

① 国内外で積極的な営業活動を展開

- ・受注高 2,804百万円(前年同四半期比0.1%減)
- ・受注残高 4,550百万円(前年同四半期比58.0%増)
- ・生産高 2,778百万円(前年同四半期比16.8%増)

② 海外向け大口案件等の第3四半期以降へのずれ込み

③ 原価率の改善

④ 連結業績の概要

- ・売上高 2,417百万円(前年同四半期比12.8%増)
- ・営業利益 453百万円(前年同四半期比26.6%増)
- ・経常利益 477百万円(前年同四半期比33.2%増)
- ・四半期純利益 259百万円(前年同四半期比42.0%増)

経営指標等の推移(連結)

	2007年中間	2008年中間	2009年第2 四半期累計	2010年第2 四半期累計	2011年第2 四半期累計
売上高 (百万円)	1,246	2,253	1,804	2,143	2,417
経常利益 (百万円)	99	454	121	358	477
四半期純利益 (百万円)	49	146	59	182	259
純資産額 (百万円)	6,856	6,989	7,075	7,173	7,449
総資産額 (百万円)	8,080	8,965	8,205	9,353	9,783
1株当たり純資産 (円)	1,163	1,186	1,201	1,225	1,272
1株当たり四半期純利益 (円)	8.37	24.79	10.03	31.03	44.26
売上高経常利益率 (%)	8.0	20.2	6.7	16.7	19.8

業績推移(連結)

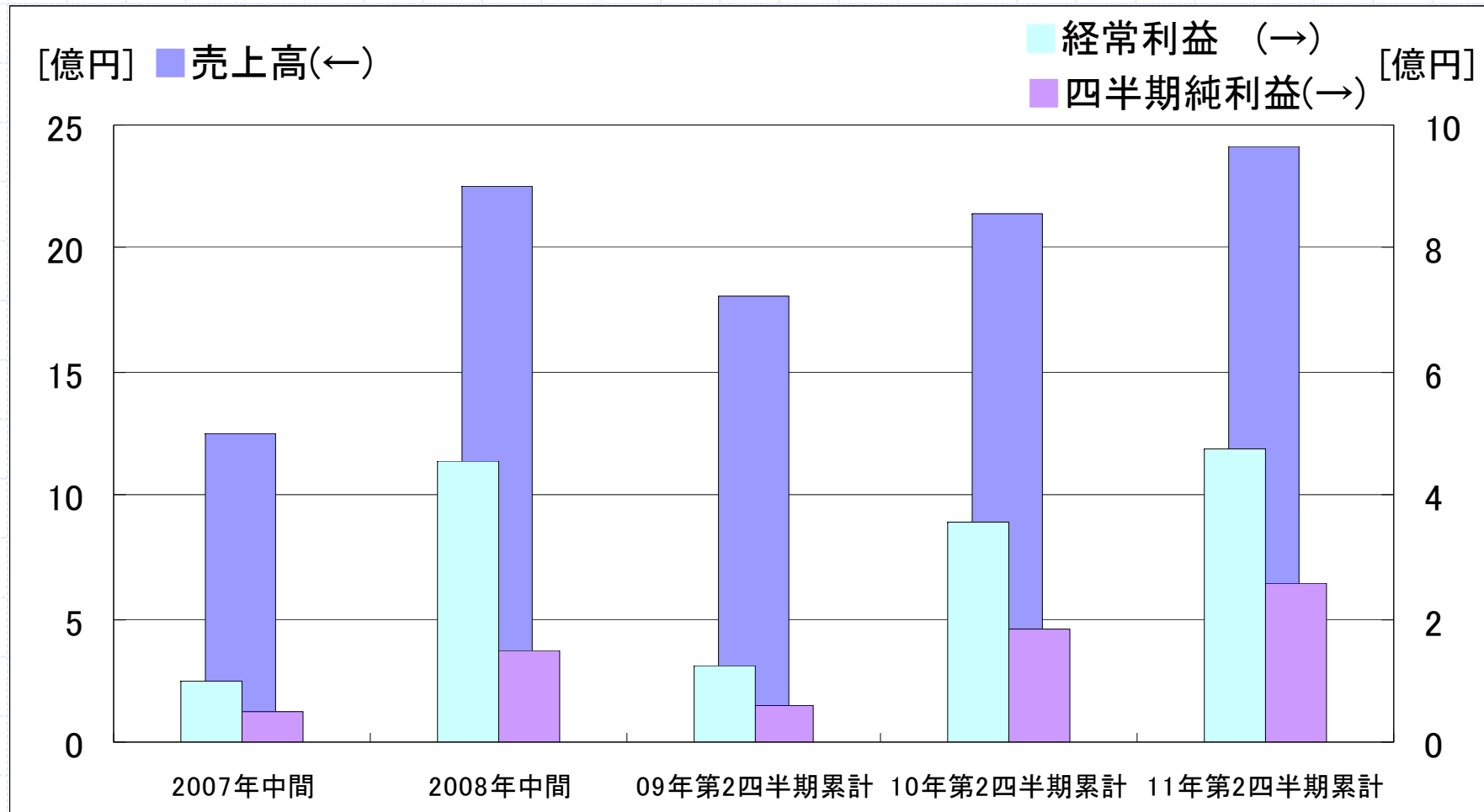
2007年：モーター製造業界の設備投資低調の影響

2008年：土地の減損損失1.14億円を計上

2009年：開発案件の売上、売上の未達、棚卸資産評価損0.1億円を計上

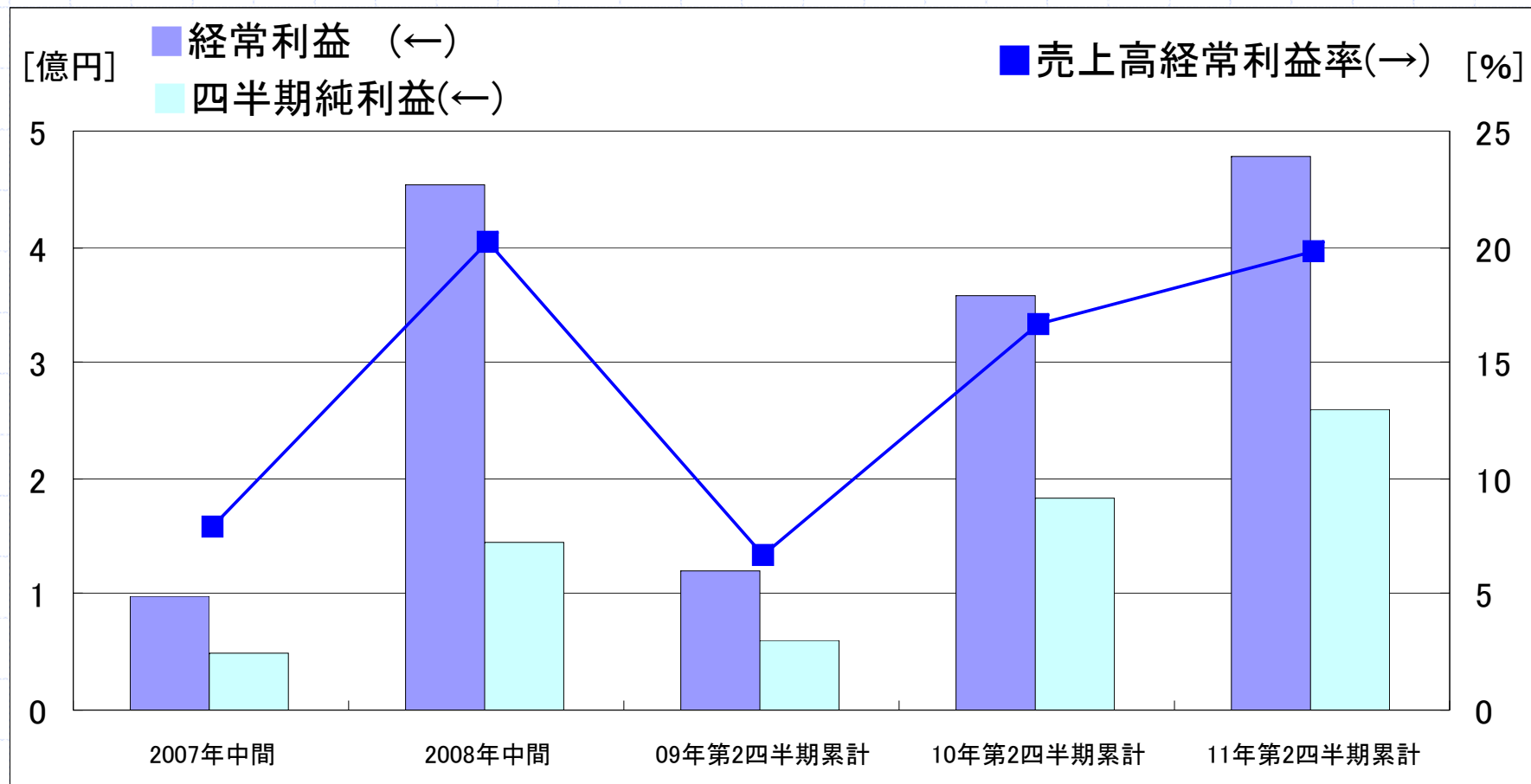
2010年：売上高の増加、原価率の改善、年金制度移行に伴う退職給付費用減額

2011年：海外向け大口案件等売上の第3四半期以降へのずれ込み、原価率の改善

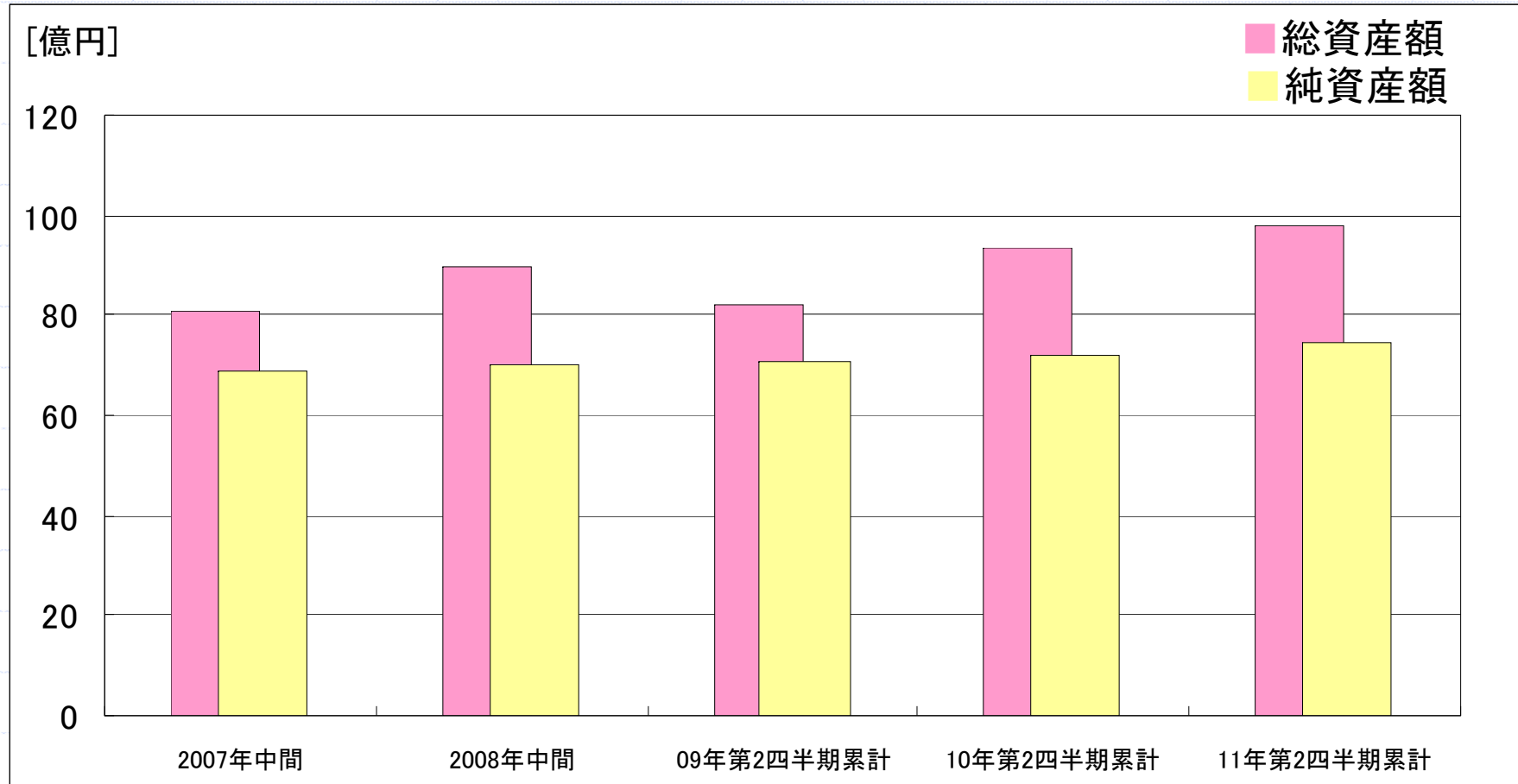


經常利益・四半期純利益

・売上高經常利益率(連結)

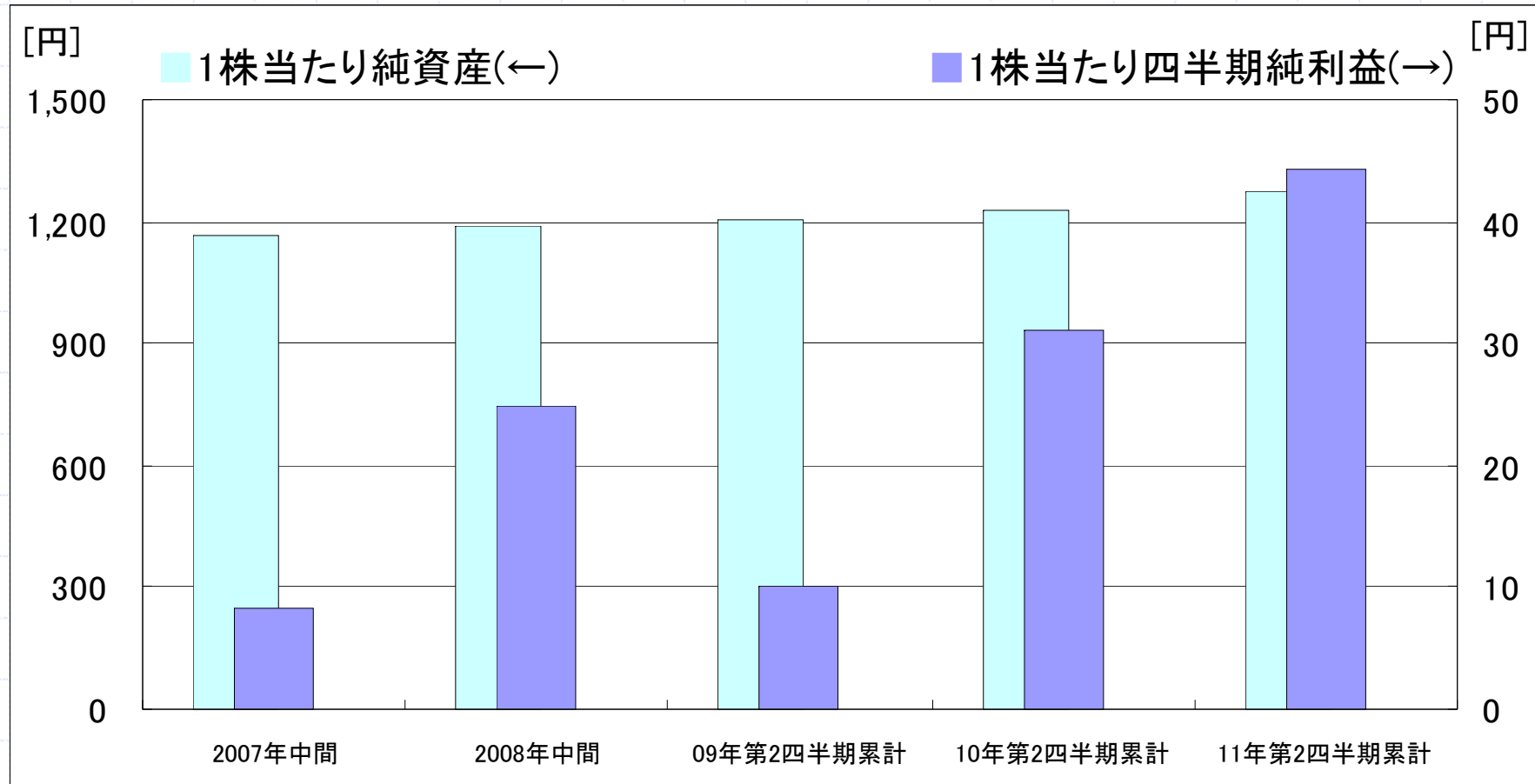


総資産額・純資産額(連結)

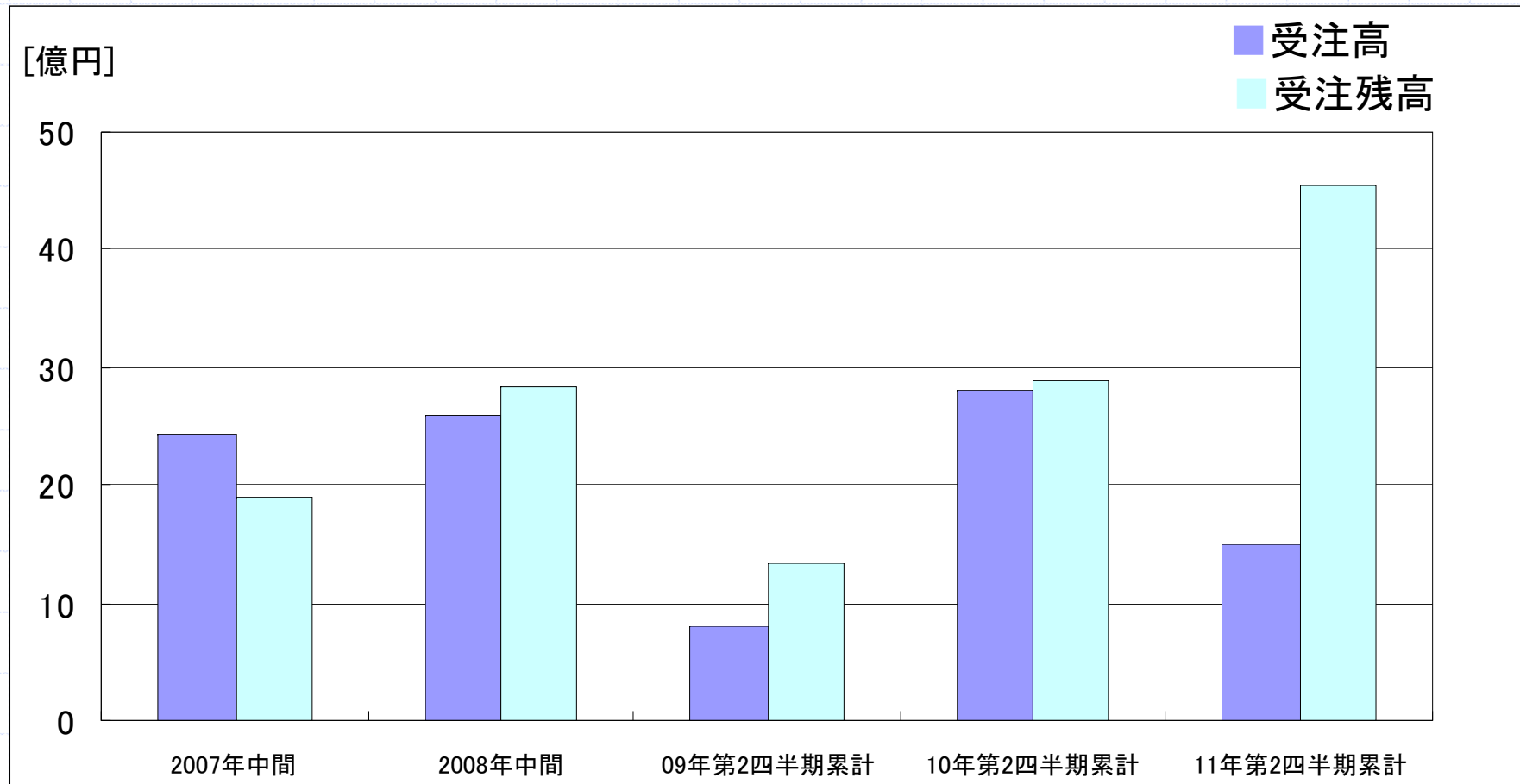


1株当たり純資産額

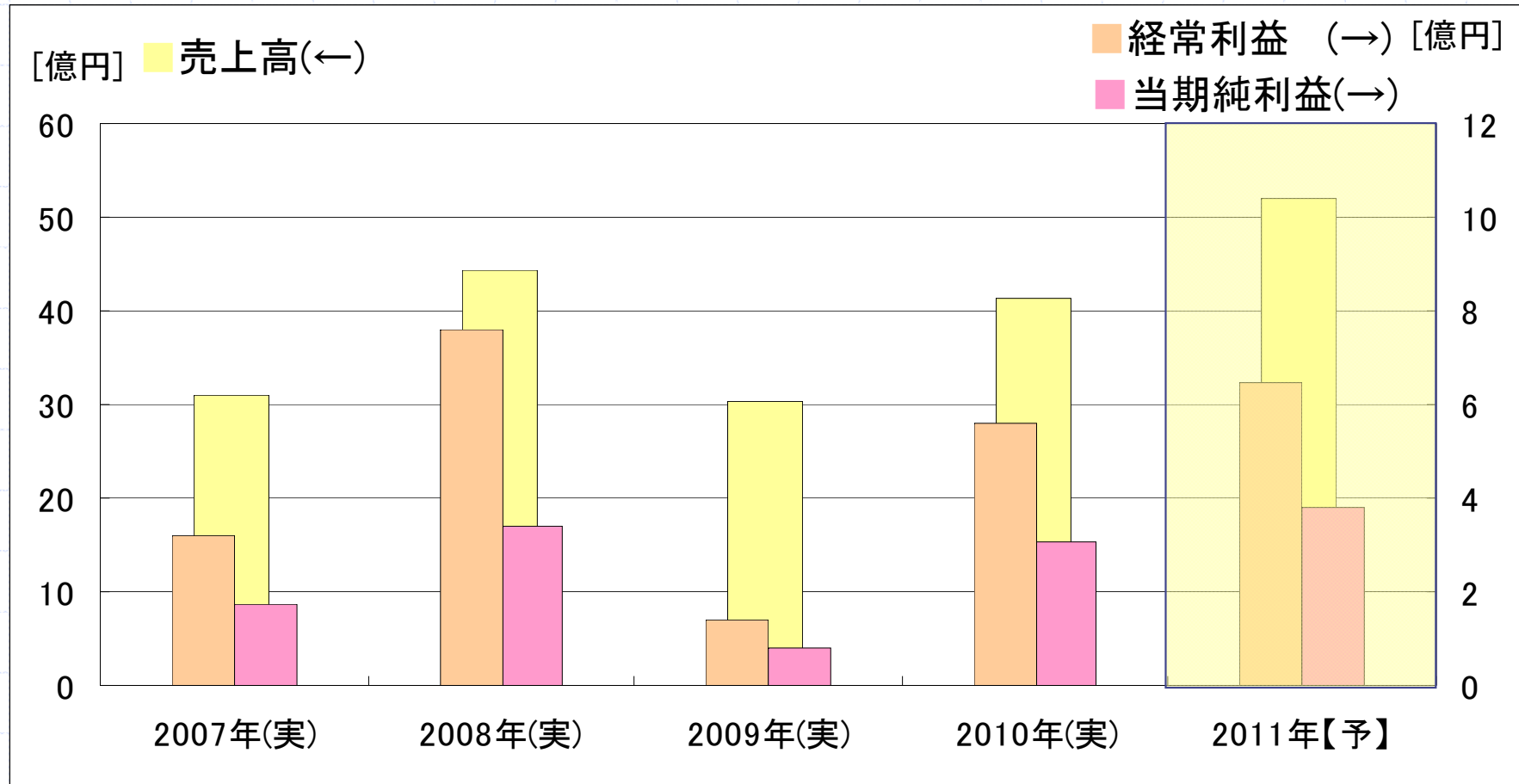
・ 1株当たり四半期純利益(連結)



受注動向(連結)



通期業績予想(連結)



決算説明資料について

本資料に記載されている業績予想等については、本資料の発表日現在において入手可能な情報に基づき、当社グループが判断したものでありますが、今後の様々な要因の変化により、将来の事業を取り巻く環境が大きく変動することがあります。

従いまして、将来の業績等につきましては、実際の業績等とは異なる場合がありますのでご了承ください。

株式会社小田原エンジニアリング